

# İşyeri Temsilcileri Rehberi

Bir sendika için en önemli kadrolardan birisi işyeri temsilcisidir. İşyeri düzeyinde ise işyeri temsilcisi sendika örgütlenmenin olmazsa olmazıdır. Bir



işyerinde işyeri temsilcisinin varlığı sendikanın o işyerindeki varlığıyla eşdeğerdir.

İşyeri temsilcisi, işyerindeki işçilerin temsilcisidir. İşyeri temsilcisi, işçilerin birliğinin kurumsal ifadesi olan sendikanın da temsilcisidir. Bu açıdan bakıldığında işyeri temsilcisinin birbiriyle eşdeğer olan işçilerin ve sendikanın temsilcisi olmasında bir çelişki yoktur. Sendika ile işçiyi farklı tanımlama anlayışı işçileri sendikaya, sendikayı işçilere yabancılaştırma çabasının ürünüdür. Bu anlayış, özellikle, 12 Eylül darbesinden sonra işçi sınıfını örgütsüzleştirme ve sendikaları zayıflatma yolunda atılan adımların sonucunda güç kazanmıştır. Oysa işçiyi ve işçilerin birliğinin kurumsal ifadesi olan sendikayı birbirinden ayırtmak olanaklı değildir. İşçi ve sendikayı

ayrıştırma çabası işçi sınıfının parçalanarak toplumsal bir güç olmasının engellenmesi hedefine hizmet etmektedir. İşçi sınıfın parçalanması, işçilerin bireyselleştirilmesi işçilerin emek gücünün değersizleştirilmesi anlamına gelmektedir.

İşyeri temsilcisi, sendikanın temsilcisi olarak işyerinde işçilerin birliğini ifade etmektedir.

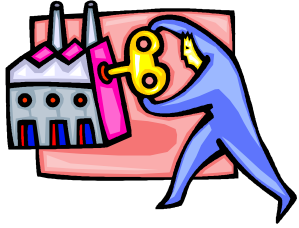
İşyeri temsilcisinin işyerinde neyi temsil ettiğini bilmesi sendikal mücadele açısından önemlidir. İşyeri temsilcisinin görevlerini ve sorumluluklarını hakkıyla yerine getirmesi işyerinde sendikanın varlığını güçlendirecek tersi durumda ise sendika işyerinde etkisiz kalacaktır.

DİSK/Genel-İş Sendikası olarak mücadele tarihimiz boyunca işyeri temsilcilerinin eğitime ve gelişmesine önem veren bir sendika olduk. İşyeri temsilci eğitimleri, DİSK/Genel-İş'in en önemli sendikal etkinlikleri arasında yer aldı. Bu eğitimler kimi zaman merkezi eğitimler kimi zaman da doğrudan işyerlerinde verilen eğitimler olarak gerçekleştirildi. Tüm bu eğitimlerin temel hedefi işyerlerinde sendikamızı kurumsal olarak güçlendirmek oldu. Bu çalışmalarımız bundan sonra artarak devam edecektir.

# İşyeri Temsilcisi Kimdir ve Nasıl Çalışır?

✓ *İşyeri temsilcisi işyerindeki sendika yöneticisidir*

Sendika işyerinde işçilerin birliğinin kurumsal ifadesidir. İşyeri temsilcisi de bu birliğin temsilcisidir. Sıkça ve yanlış olarak söylendiği gibi



işyeri temsilcisinin işçi ile sendika arasında ya da işçi ile işveren arasında bir köprü ya da arabuluculuk görevi yoktur. İşyeri temsilcisinin işyerindeki sendika yöneticisi olarak yani işçilerin birliğinin kurumsal temsilcisi olarak temel görevi temsil ettiği işçilerin hak ve çıkarlarını işverene karşı korumaktır.

İşyeri temsilcisi işçiler arasından işçilerin ortak iradesi ile belirlenir. İşçiler ortaya koydukları bu ortak irade ile işyerinde kendi hak ve çıkarlarını işverene karşı korumak üzere kendi temsilcilerini seçmiş, kendi yöneticilerini belirlemiş olurlar.

## ✓ *İşyeri temsilcisi işçilerin birliğinin temsilcisidir*

İşyeri temsilcisi, işçilerin ortak iradesi ile belirlenir. Böyle olduğu içindir ki, işyeri temsilcisi işyerindeki tüm işçilerin birliği için çalışmak; işçileri ortak sınıfsal hak ve çıkarları temelinde birleştirmek; işçiler arasındaki ayrılıkları ortadan kaldırmak için çaba gösterir. İçinde yaşadığımız sınıflı toplumun egemen ve yönetici sınıfının kendi sömürü düzenlerini sürdürmek için işçi sınıfını bölmek, işçileri bireycileştirmek, onların ortak söylem ve ortak tavır geliştirmelerini önlemek için başvurdukları yöntemlere karşı işçi sınıfının birlik içinde hareket etmesini sağlamak işyeri temsilcisinin temel görevidir.

## ✓ *İşyeri temsilcisi işçi önderidir*

İşyeri temsilcisi işyerindeki işçilerin sendikal önderidir. İşçilerin ortak iradesi ile işbaşına gelen işyeri temsilcisi işçi sınıfını ilgilendiren konulardaki



bilgisi ile, iş ahlakı ile, işyerinde birliğin ve

dayanışmanın geliştirilmesindeki rolü ile, sendikal mücadeledeki kararlı tavrı ile ve işçi sınıfı bilinci ile işyerindeki işçilere rehberlik eder.

Bir işyeri temsilcisi sınıfsal ve toplumsal konularda kendisini yetiştirmekle görevlidir. İşyeri temsilcisi kendisini yetiştirmek için günlük gelişmeleri izlemek, sendika yayınlarını düzenli olarak okumak, eksik olduğu konularda ya da yeni ortaya çıkan konularda şubesi ile iletişim içerisinde bilgilenmek zorundadır.

İşyeri temsilcisi edindiği bilgileri üyelerle paylaşmak, onları bilgilendirmek ve aydınlatmakla görevlidir.

İşyeri temsilcisi, işyerindeki tüm işçilerden daha fazla çalışmak, yaptığı işi her işçiden daha iyi yapmak, her işçiden daha fazla iş ahlakına önem vermek durumundadır.

Üretim, insanın doğayı dönüştürme çabasının ürünü olarak ortaya çıkmıştır. İnsan kendi ihtiyaçlarını ve toplumsal ihtiyaçları karşılamak için doğayı dönüştürmek zorundadır. Üretim sürecinde üretim araçlarında özel mülkiyet düzeninin ortaya çıkması insanlık tarihinde uzun

bir dönemin sonucudur. Özel mülkiyet düzeninin son evresi kapitalizmdir. Üretim araçlarında özel mülkiyetin olması üretim işlerine kayıtsız davranmamız sonucunu doğurmamalıdır. Bununla birlikte, işçinin emek gücünü işverene satarak yaşamını kazandığı kapitalist toplumda çalışan işçiler olarak üretim araçlarında özel mülkiyet düzeninin ortadan kalkması için uğraş vermek durumundayız. Emek gücü sömürsünü sınırlandırmak ve giderek ortadan kaldırmak bilinci ile yaptığımız işe, üretime hakim olmak zorundayız. İşçiler bir sınıf olduklarının farkına vararak yaşadıkları toplumun temel özelliğini içselleştirdikleri ölçüde sınıf bilincine sahip olurlar.

Sınıf bilincinin temel ölçütü işçilerin sınıf olarak örgütlenme düzeyidir. İşçi örgütlülüğünün zayıf olması işçilerin sınıf bilincinin geri olduğunun göstergesidir.

İşyeri temsilcisinin bu temel sınıfsal bilince sahip olması, işyeri örgütlülüğünü güçlendirmesi ve işyerindeki tüm işçi kardeşlerinin de bu bilince ulaşması için çaba göstermesi gerekmektedir.

## ✓ İşyeri temsilcisi örgütçüdür

İşyeri temsilcisi, sendikal örgüt-lülüğün gelişme-sinden de sorum-ludur. Son yıllarda belediye mevzuatında özellikle istihdam açısın-dan yapılan deęişiklikler, belediye işçilerinin sayısının azalmasına, taşeronlaştırma zorun-luluęu nedeniyle taşeron hizmetlerde çalışan işçilerin sayısının artması sonucunu doğur-muştur.



k2037908 www.fotosearch.com

Yapılan yasal deęişiklikler nedeniyle beledi-yelerde hizmet bütünlüğü ortadan kaldı-rılmış, aynı hizmet birimlerinde birden fazla istihdam biçimi ortaya çıkmıştır. Aynı işyerin-de belediye işçisini, belediye şirket işçisini, taşeron şirket işçisini görmek mümkün hale gelmiştir.

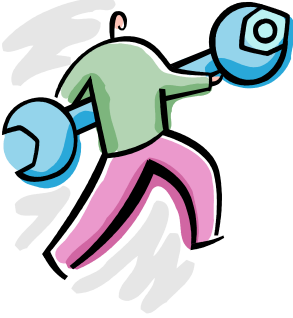
İşyeri temsilcisi bir işyerinde tüm işçilerin sendika çatısı altında birleşmesi için mücadele etmek zorundadır. Taşeron şirketlerde çalışan işçilerin sendikalaşmasını olanaksız kılan yasal düzenlemelere rağmen taşeron şirketlerde çalışan işçilerle sendikaya resmi

kayıt olamazlarsa bile mutlaka iletişim kurmak ve onların sosyal güvenlik, ücret, çalışma koşullarıyla ilgilenmek işyeri temsilcisinin başlıca görevleri arasındadır.

Bazı işyerlerinde halen sendikaya üye olmayan işçilerin varolduğu bilinmektedir. İşyerinde sendika üyesi olmayan tek bir işçinin kalmaması işyeri temsilcisinin görevidir.

İşyerine yakın başka işyerlerinde örgütsüz işçiler varsa bu işçileri örgütlemek için uğraş göstermek işyeri temsilcisinin görevidir.

## ✓ İşverene karşı işçileri işyeri temsilcisi temsil eder



İşyeri temsilcisi işyerinde işçilerin temsilcisi olarak işverenle ilişkilerden birinci derecede sorumludur.

İşyerinde işçilerin haklarının ve çalışma koşullarının geliştirilmesi ve toplu iş sözleşmesinin uygulanması konularında işyeri temsilcisi başlıca sorumludur.

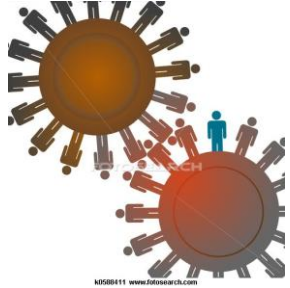


İşyeri temsilcisinin işçilerin sorunlarının çözümünde yetersiz kalması durumunda işçiler farklı arayışlara girebilir ve kendi sorunlarını bireysel yöntemlerle çözmeye yönelebilirler. Böylece sendika etkisiz konuma gelebilir ve işveren karşısında pazarlık gücünü yitirebilir.

İşçilerin ortak iradesi ile belirlenen işyeri temsilcisinin temsil gücünün zayıflaması işçilerin birliğini ve dayanışmayı da zayıflatır.

## ✓ İşyeri temsilciliği bir sendika organıdır

İşyeri temsilcisi işyerinde işçilerin birliğini yani sendikayı temsil eder. Bu niteliğinden dolayı işyeri temsilciliği bireysel ve sendikadan bağımsız bir görev değildir.



İşyeri temsilciliği sendikanın işyeri düzeyindeki temel sendika organıdır. İşyeri temsilcisi de bu sendika organının yöneticisidir.

İşyeri temsilciliği sendikanın işçiyle doğrudan temas eden tek organıdır, bir başka deyimle sendikanın sinir ucudur. Bu noktadaki

Genel-İş Eğitim Daire Başkanlığı

her gelişme sendikayı doğrudan etkiler. İşyeri temsilcisinin sağlıklı çalışması sendikanın sağlıklı gelişmesinin güvencesidir.

İşyeri temsilciliği sendika organı olduğu içindir ki, işyeri temsilcisi keyfi hareket edemez; işyeri temsilcileri sendikanın temel ilkelere ve çalışma kurallarına göre hareket etmek zorundadırlar.

İşyerinde tek bir işyeri temsilcisi olsa bile bir sendika organı gibi hareket etmek durumundadır.

## ✓ İşyeri temsilcileri kurul olarak çalışır

Birden fazla işyeri temsilcisinin olması durumunda işyeri temsilcileri kurul olarak çalışmak zorundadırlar.

İşyeri temsilciler kurulu sendikanın işyeri düzeyinde yönetim kurulu gibidir. İşyeri temsilciler kurulu, haftada en az bir kez bir araya gelerek işyerindeki sendikal sorunları ve işyeri sorunlarını değerlendirirler ve çözüm ararlar.



Genel-İş Eğitim Daire Başkanlığı

Hizmet birimleri dađınık olan ve çok sayıda işyeri temsilcisinin olduđu büyük kentlerdeki işyerlerinde işyeri temsilciler kurulu çalışmalarını çok daha fazla önem taşır. Bu tür işyerlerinde işçilerin birliđini ve dayanışmasını güçlendirmek için işyeri temsilcilerinin daha fazla çaba göstermesi gerekir.

İşyeri temsilcileri kurulu toplanmayan, işyeri temsilcileri arasında birlik ve dayanışma olmayan işyerlerinde işçilerin birlik ve dayanışma içinde olmasını bekleyemeyiz.

İşçilerin birliđi ve dayanışması için işyeri temsilcilerinin birlik ve dayanışması ön şarttır.

## ✓ *İşyeri temsilcileri şube temsilciler kurulunun doğal üyesidir*

Sendika çok sayıda şube örgütlenmesinden oluşur; şube örgütleri kurulurken sendikanın bir yöredeki üye sayısı, cođrafi ve idari özellikler dikkate alınır.

Sendika şubeleri de çok sayıda işyerinden oluşur. Bir şubeye bağlanan işyerleri belirlenirken şube örgütü kurulurken dikkate alınan ölçütler kullanılır.

Şubenin sorumluluk alanında bulunan işyerleri arasında sendikal konularda eşgüdüm şube yönetim kurulu tarafından sağlanır. Şube yönetim kurulunun bu eşgüdüm çalışmasını yürütürken kullandığı en önemli organ şube temsilciler kuruludur.

Şube temsilciler kurulu şubenin yönetim, denetim ve disiplin kurulları ile şubenin sorumluluk alanında bulunan işyerlerindeki işyeri temsilcilerinden oluşur.

İşyeri temsilcileri şube temsilciler kurulunun doğal üyesidir. İşyeri temsilcileri şube yönetim kurulunda işyerlerindeki sendikal mücadele ve işçilerin sorunları üzerine şube yönetim kurulunu ve diğer işyerlerinden gelen işyeri temsilcilerini bilgilendirir; aynı biçimde de bilgilendirilir.

Şube temsilciler kurulu, şubenin sorumluluk alanındaki işyerlerinde sendikal mücadeleyi geliştirmek, işçi sınıfının hak ve çıkarlarını korumak ve geliştirmek, işçiler arasında birliği ve sınıf dayanışmasını güçlendirmek için çalışır.

Şube temsilciler kurulu aynı zamanda bir eğitim organıdır. Şube temsilciler kurulu üyeleri, güncel gelişmeler konusunda görüş alışverişinde bulunurlar; güncel bir konuda eğitim gereksinimi duyarlarsa şube yönetim kurulunun talebi ile Eğitim Dairesinden eğitim çalışması isteyebilirler.

## ✓ İşyeri temsilcisi şube yönetim kurulu ile eşgüdüm içinde çalışır

İşyeri temsilcisi ya da işyeri temsilciler kurulu bir sendika organı olduğu içindir ki bir üst organ olan



şube yönetim kurulu ile eşgüdüm içinde çalışmak, çalışmalarını konusunda onları düzenli olarak bilgilendirmek zorundadır.

Sendika bir sınıf örgütü olarak demokratik bir çalışma yöntemini benimsemiştir. Buna göre her organın seçime ve işçilerin iradesi ile oluşması esastır. Bunun yanı sıra her organın görev, sorumluluk ve çalışma kuralları Sendika ana tüzüğünde belirlenmiştir. Her organ bu ilkelere uymak durumundadır.

Sendikanın örgütsel yapısında organlar işbölümü temelinde çalışırlar. Her organın bir diğerine karşı görev ve sorumluluğu vardır.

İşyeri temsilcisi/temsilciler kurulu sendikanın örgütsel yapısında şube yönetim kuruluna bağlı olarak çalışır; tüm çalışmalarını şube yönetim kurulunun gözetimi altında yürütür.

## ✓ İşyeri temsilcisi sendika çalışmalarını işyeri düzeyinde yürütür

İşyeri temsilcisi sendikanın genel düzeydeki tüm çalışmalarını işyeri düzeyinde yürütmekten sorumludur.

Genel Yönetim Kurulu'nun ya da Şube Yönetim Kurulu'nun aldığı eylem kararları ve planladığı çalışmalar işyerlerinde işyeri temsilcilerince yürütülür.

Sendika yayınları işyerlerinde işçilere işyeri temsilcileri dağıtır. İşyeri temsilcileri işçilerin yayınları okumasını teşvik eder.

İşyerinde ya da yöresinde işçi sınıfını ilgilendiren konuları şubesine bildirir, sendika yayınlarında bunların haber ve görüş olarak yayımlanmasını isteyebilir.

Bu açıdan işyeri temsilcisi aynı zamanda bir gazete muhabiri, bir gazete dağıtıcısı gibi çalışır.



## ✓ İşyeri temsilcisi işçilerle düzenli olarak bir araya gelir

İşyeri temsilcisi toplu sözleşmeyle kazanılmış sendikal izin hakkını işyerindeki sendikal çalışmalara ayırmak zorundadır.



Bu sürede işçileri çalıştıkları yerlerde düzenli olarak ziyaret etmek, onların sorunlarını dinlemek ve çözümü için uğraşmak, bu sorunları işverene aktarmak ve çözümünü izlemek işyeri temsilcisinin görevidir.

İşyeri temsilcisi üyelerle belirli aralıklarla üye toplantıları düzenler; sendikal mücadele ve işyeri sorunları, toplu sözleşme öncesi görüş alış verişleri, toplu sözleşme süresinde bilgilendirme bu toplantılarda gündeme alınır. Bunun yanı sıra üyeler arasında birlik ve dayanışmayı güçlendirmek amacıyla çeşitli etkinlikler düzenlemek, işçi ailelerini bir araya getiren kültürel-sosyal etkinlikler yapmak işyeri temsilcisinin görevleri arasındadır.

## ✓ İşyeri temsilcisi temsilci odasında çalışır

İşyeri temsilcisinin çalışmalarını yürüteceği bir temsilcilik odası mutlaka olmalıdır. Temsilci odası olmayan işyerlerinde bunun hedeflenmesi gerekir.



İşyeri temsilci odasının düzenlenmesi konusunda işveren ile diyalog kurulabilir. Temsilci odasında, işyeri temsilcisinin evrakları, dosyaları, sendika yayınları, işyeri toplu iş sözleşmeleri ile ilgili bir arşiv, sendika yayınları arşivi bulunmalıdır.

İşyeri temsilci odası, sendikanın işyerinde kurumsallaşmasında önemli göstergelerden birisidir.

İşyeri temsilcisi, yasal sendikal izinlerinin bir bölümünü burada geçirmeli ve temsilcilik çalışmalarını buradan yürütmelidir.



Genel-İř Eđitim Daire Bařkanlıđı

---