

ARTISI
ÇOK

HAVE
VERY PLUS

DAHA
İYİ GÜVENLİK

BETTER
SECURITY

DAHA
İYİ SERVİS

BETTER
SERVICE

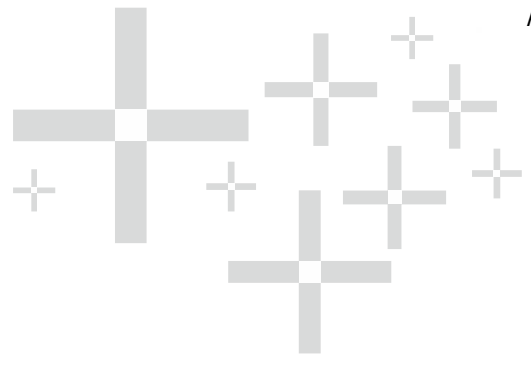
DAHA
İYİ KONFOR

BETTER
COMFORT

DAHA
İYİ TASARIM

BETTER
DESIGN

SAĞLIKLI
RAHAT
ÇEVRE DOSTU
HEALTHY
COMFORTABLE
NATURE FRIENDLY



ATAKPEN

Üstün Alman PVC pencere ve kapı sistemleri markası SCHÜCO üretici ve uygulayıcı partneridir.

2000 yılında başladığımız PVC PENCERE VE KAPI SİSTEMLERİ imalat ve uygulama hizmetlerine; 3.000 m²'lik üretim tesisimizde uzman personelimizle imalat ve satış faaliyetlerine Sincan/ANKARA adresinde devam etmekteyiz.

Genişleyen vizyonumuz ve artan tecrübemizle temsil ettiğimiz markalar ile özdeşleşerek bölgemizin isminden söz ettiren en iyi uygulayıcısı olmaktan gurur duymaktayız.

Bu başarıyı sürekli kılmak içinde teknolojiyle entegrasyon sürecini en iyi şekilde değerlendirerek, her geçen gün artan tecrübemiz, deneyimli ve uzman kadromuzla bölgemizde hizmet vermekteyiz.

Kuruluşumuz, günümüz modern binalarına enerji tasarruflu PVC pencere ve kapı sistemleri üreten, her pencere üretimine teknik ve görsel açılarından yaklaşarak müşterinin tüm gereksinimlerini ve beklentilerini karşılayan benzersiz bir ürünler sunmaktadır.

ATAKPEN

Superior German PVC window and door systems brand is SCHÜCO manufacturer and implementing partner.

We started in 2000 PVC WINDOW AND DOOR SYSTEMS manufacturing and application services; 3.000 m² manufacturing with our expert staff in our production facility and sales activities at Sincan / ANKARA we continue.

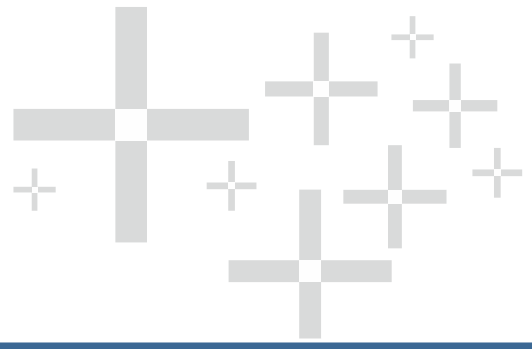
With our expanding vision and increasing experience identifying with the brands we represent the best practitioner of our region's name we are proud to be.

With technology to make this success continuous by evaluating the integration process in the best way, our increasing experience, experienced and We serve in our region with our expert staff.

Our organization has producing energy-efficient PVC window and door systems, technical and visual aspects to every window production approaching all the needs of the customer and a unique one that meets your expectations offers products.

Schüco'nun PVC-U Sistemleri

PVC-U systems from Schüco



Bir bakışta SCHÜCO PVC-u sistemlerin avantajları

- Mükemmel yalıtım özellikleri
- Sürekli bakım maliyetleri olmadan uzun süreli kullanım ömrü
- Hava koşullarına karşı mükemmel dayanıklılık
- Hassas şekillenebilirlik, estetik çeşitlilik
- Bir malzeme dolaşım sistemine entegre edilmiş iyi geri dönüştürülebilirlik
- DIN 4102'ye göre B2 sınıfı veya EN 13501-1'e göre E sınıfı normal yanma dayanıklılığı
- Cazip fiyat
- Sağlam kaynaklanabilme özelliği ve yüksek köşe sağlamlığı
- Yüksek ses geçirimsizlik özellikleri
- Kolay temizlik – Hava korozyonu, asitler, egzoz dumanı ve temizlik maddelerine karşı dayanıklı
- İç ve dış tarafına birbirinden farklı kaplamalar uygulanabilir

Key benefits of PVC-U systems

- Excellent insulation properties
- Long service life without the need for repeated maintenance
- Outstanding weather resistance
- Easy to form and shape, aesthetic diversity
- Good recycling properties, integrated in a resource recycling system
- Has normal flammability in accordance with DIN 4102, class B2 and class E in accordance with EN 13501-1
- Attractively priced
- Are easy to weld and have a high corner stability
- Good sound reduction properties
- Easy to clean – resistant to weathering, acids, exhaust fumes and cleaning agents
- Can be designed with the widest variety of coatings on the inside and outside



İster ticari emlaklar veya konutlar, isterse yeni yapılar veya yenilemeler olsun, binanın bireysel karakteri önemli ölçüde cephe görüntüsünden oluşur. Cephe veya daha doğrusu bina kabuğu, çevre ve binanın içi arasındaki fonksiyonel katman rolünü üstlenir. Bu fonksiyonel katmanın tipi, donanımı ve yapısı, bina kullanıcılarının konaklama kalitesini ve güvenliğini önemli ölçüde belirler. Schüco PVC-U Sistemler'in çok yönlülüğü ile binanın tip, büyüklük ya da kullanım alanına bakmadan her proje için estetik ve fonksiyonel çözümler hayata geçirilir. Sonraki sayfalarda en önemli bilgiler bir araya getirilmiştir.

Whether a commercial building or a residential project, newbuild or renovation – the individual character of the building is substantially shaped by its facade appearance. The facade or rather, the building envelope, takes on the role of a functional layer between the external environment and the building interior. To a large extent, the nature, design and character of this functional layer determines the quality of the environment and the security for the users of the building. The wide range of Schüco PVC-U systems allows solutions that endow every construction with an unmistakable character in terms of both appearance and function – regardless of the type, size and purpose of the building. The following pages summarise the most important information.

Schüco Corona CT 70 AS



The Schüco Corona CT 70 PVC-U system with rebate gasket is based on a 5-chamber technology. Excellent thermal insulation properties and narrow face widths are the distinctive features of this system.

TECHNICAL DETAILS

System mounting depth: 70 mm
 Min. front view width: 120 mm
 Number of chambers: 5
 Uf value (\geq): 1.2 W / (m²K)
 Min. glass thickness: 6 mm
 Max. glass thickness: 40 mm
 Unfolding type: In and out
 Colors: White, suitable for all tastes
 laminated coating surfaces
 Aluminum cover system: Yes

Sound insulation RwP max. : 46 db (a)
 Air permeability: Class 4
 Watertightness: Class 9A
 Theft resistance: Max. RC2
 Wind load resistance: Class C5 / B5
 Max. sash weight: 250 kg
 Sash height Min.- Max. : 400 mm - 2600 mm
 Sash width Min.- Max. : 400 mm - 1500 mm

Schüco Corona CT 70 sistemi 5 odacıklı teknolojiye dayanmaktadır. Bu sistemin öne çıkan özellikleri mükemmel yalıtım özellikleri ve dar ön görünüm genişlikleridir.

Kol Tipleri (Standart) Types of handle (Standard)

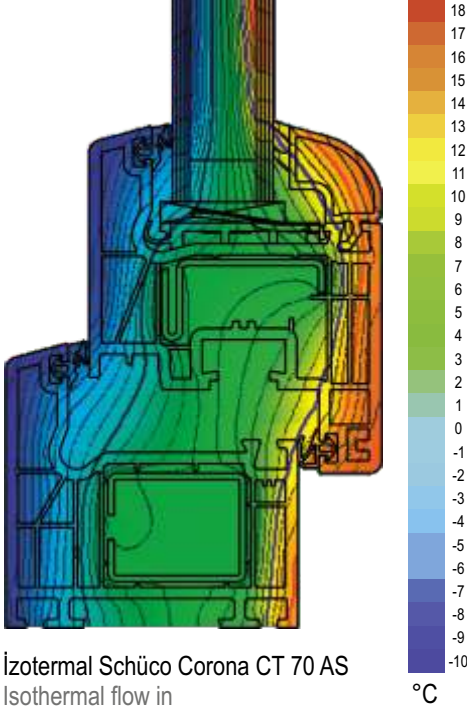


TEKNİK DETAYLAR

Sistem Montaj derinliği: 70 mm
 Min. ön görünüm genişliği: 120 mm
 Odacık sayısı : 5
 Uf değeri (\geq): 1,2 W/(m²·K)
 Min. cam kalınlığı: 6 mm
 Maks. cam kalınlığı: 40 mm
 Açılım tipi: İçeri ve dışarı
 Renkler: Beyaz, her zevke uygun
 lamine kaplama yüzeyler
 Alüminyum kapaklı sistem: Var

Ses yalıtımı RwP maks.: 46 db(a)
 Hava geçirgenliği: Sınıf 4
 Su geçirimsizlik: Sınıf 9A
 Hırsızlığa dayanım: Maks. RC2
 Rüzgar yükü direnci: Sınıf C5/B5
 Maks. kanat ağırlığı: 250 kg
 Kanat yüksekliği Min.- Maks.: 400 mm - 2600 mm
 Kanat genişliği Min.- Maks.: 400 mm - 1500 mm

Schüco Corona CT 70 AS



İzotermal Schüco Corona CT 70 AS
Isothermal flow in
Schuco Corona CT 70 AS



Ürün avantajları

Teknoloji

- Sabit çerçeve ve kanat çerçevesi arasında 5 mm conta boşluğuyla yüksek derecede emiş toleransı
- Yüksek statik gereksinimler için doğru boyutlanmış güçlendirme odacığı
- Daha fazla montaj derinliği için 23 mm camçitası yüksekliği

Enerji

- Optimize edilmiş odacık geometrisi ile profil tasarımı ve üstün termal yalıtım için 70 mm çerçeve montajı
- 1,2 – 1,5 W/(m²K) arası Uf değerleri
- 18 mm cam montaj derinliği cam kenarı contalarında düşük ısı kaybı sağlar
- 52 mm'ye kadar cam kalınlığıyla 3 lü ısıcam uygulaması mümkün

Konfor

- 5 mm conta boşluğu pencerenin yumuşak kapanmasını sağlar

Tasarım

- Kanat profilleri üç değişik konturda mevcuttur
- 20 mm dar ön görünüm genişliği (Standart profil kombinasyonu)pencerenin daha da ince görünmesini sağlar
- Açık yüzeylerdeki yumuşak dönüşler ve eğimler etkileyici hatlar sağlar
- Renovasyon kasaları, yapıları bina yenilemelerinde tipik gereklilikleri karşılamak için tasarlanmıştır
- Özellikle Hollanda pazarı için geometrik blok çerçeveli geleneksel ahşap pencere görünümü benzetilmiştir

Product benefits

Technology

- 5 mm gasket clearance takes up tolerances outer and vent frames
- Perfectly sized reinforcing chambers to meet highest structural requirements
- Glazing bead heights of 23 mm for increased edge cover

Energy

- Profile construction with optimised chamber and a basic frame depth of 70 mm for excellent thermal insulation
- Uf values of 1.2 to 1.5 W/(m²K)
- Glass edge cover of 18 mm guarantees minimal loss in the glass edge seal area
- Triple glazing with a glass thickness of up to possible

Comfort

- Gasket clearance of 5 mm ensures the windows smoothly

Design

- Vent profiles are available in three different
- Narrow face width of 120 mm (standard profile combination) highlights the slimline look of window
- Striking contours with concise softform radii sloping exposed faces
- The renovation outer frames are specially tailored country-specific building renovation requirements
- Specially for the Dutch market: the block outer and their innovative shape reproduce the typical timber window look

+ Schüco Corona CT 70 TopAlu



Dış yüzeyi alüminyum kapaklı pencere ve kapı sistemleridir.

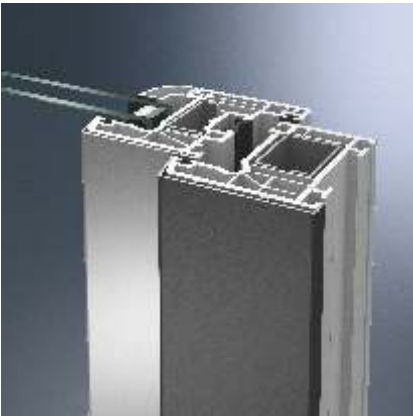
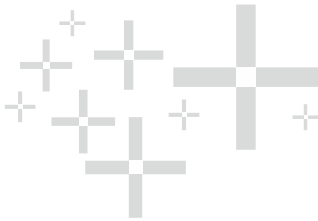
Dış görünümünde son derece estetik, üst düzey kalitede bir görsellik sunar

Alüminyum malzemesinin yüksek direnci ile bütünleştirilmiş pencereler mükemmel ısı yalıtımı sağlamaktadır.

Its outer surface is window and door systems with aluminum covers.

Extremely aesthetic, high-end quality offers a visual

Integrated with high resistance of aluminum material windows provide excellent thermal insulation.



Schüco Corona CT 70 TopAlu

Ürün avantajları

Enerji

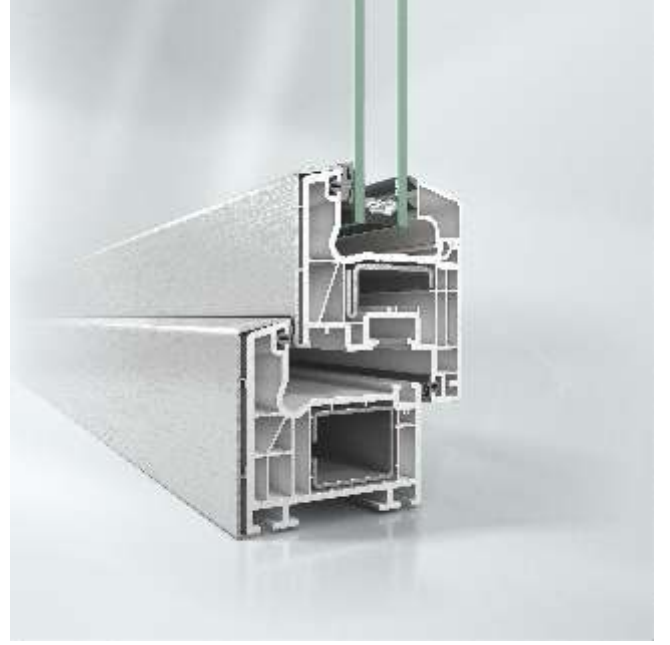
- Enerji tüketimi, diğer kaplama işlemleri ile karşılaştırıldığında çok daha düşüktür.
- Kaynakları koruyan ve çevre dostu imalat süreci,

Tasarım

- Schüco SAF Metalik Yüzeyleyler ile mimarlar ve inşaat sahipleri, bina kabuğunu daha çekici tasarlamak ve vurgular oluşturmak için ilave bir olanağa sahiptir
- Renklerin parlaklığı, aynı zamanda hava şartlarına karşı dayanıklı ve termal açıdan optimize edilmiş özel boya pigmentlerinin kullanımıyla elde edilir.
- Modern bir algı elde etmek için, parlaklık derecesi her bir renk için ayrı ayrı formüle edilmiştir.

Gelişmiş fonksiyonlar

- RAL kontrollü yüzeyler
- Kapsamlı ve uzun süreli test serileri, kalite ve sürekli dayanıklılık bakımından aşağıda belirtilen hususlarda yeni ölçütler belirleyen güvenli bir ürün olduğunu kanıtlamaktadır:
- Yapay hava şartlarına maruz kaldıktan sonra renk dayanımı
- Kimyasal direnç
- Aşınma dayanımı (son derece parlak yüzeylerde dahi)
- Isı emilimi
- Ana gövdeye yapışma gücü



Product benefits

Energy

- Energy consumption is much lower in comparison with other coating procedures
- Resource-conserving and environmentally-friendly manufacturing process

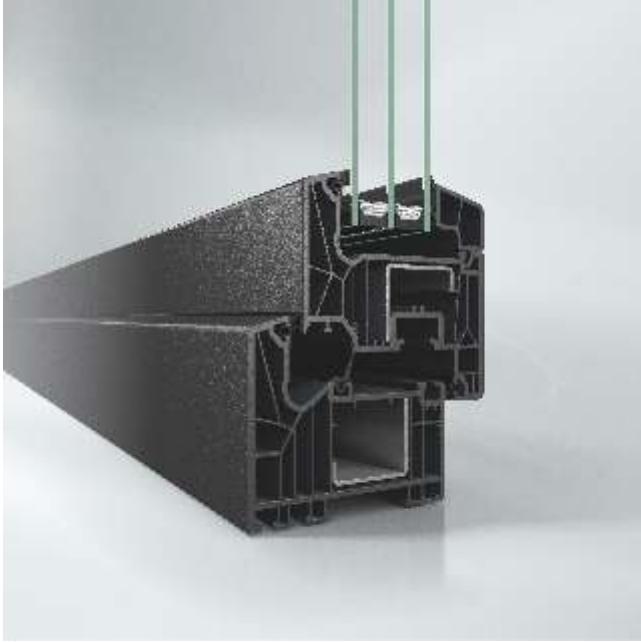
Design

- Schüco AutomotiveFinish now provides architects and clients with an additional option to make the building envelope more attractive and express style
- The brilliance of the individual colours is achieved by using special colour pigments which are also weather-resistant and thermally optimised
- The gloss is individually formulated for each colour to create a modern perception

Enhanced functions

- RAL-tested surface finishes
- A comprehensive and long-term range of tests prove it to be a safe product, setting new standards in terms of quality and durability as follows:
- Colour stability after artificial weathering
- Chemical resistance
- Wear resistance (even for high gloss surfaces)
- Heat absorption
- Adhesion to the base profile

Schüco Living 82 MD



Schüco Living plastik sistem, ikili sistem olarak hem basma contalı hem de orta contalı üretilen yenilikçi bir 7 odacıklı sistemdir.

Orta conta ile birlikte sistem, çift Rosenheim'a uygun şekilde pasif ev uyumluluk seviyesine erişmektedir. Fakat basma contalı sistem olarak da mükemmel yalıtım özellikleri ve dar öngörünüm genişliklerine ulaşılır.

The Schüco Living PVC-U system is an innovative 7-chamber system that can be constructed as a Twin system with both a rebate gasket and a centre gasket.

In conjunction with the centre gasket, the system achieves passive house standard in accordance with ift Rosenheim. As a system with a rebate gasket, excellent thermal insulation properties and narrow face widths are also achieved.

TECHNICAL DETAILS

System mounting depth: 82 mm

Min. front view width: 120 mm

Number of chambers: 7

Uf value (>=): 0.96 W / (m²K)

Min. glass thickness: 24 mm

Max. glass thickness: 52 mm

Unfolding type: In and out

Colors: White, suitable for all tastes

laminated coating surfaces

Aluminum cover system: Yes

Sound insulation RwP max. : 47 db (a)

Air permeability: Class 4

Watertightness: Class 9A

Theft resistance: Max. RC2

Wind load resistance: Class C5 / B5

Max. sash weight: 250 kg

Sash height Min.- Max. : 400 mm - 2600 mm

Sash width Min.- Max. : 400 mm - 1500 mm

TEKNİK DETAYLAR

Sistem Montaj derinliği: 82 mm

Min. ön görünüm genişliği: 120 mm

Odacık sayısı: 7

Uf değeri (>=): 0,96 W/(m²-K)

Min. cam kalınlığı: 24 mm

Maks. cam kalınlığı: 52 mm

Açılım tipi: İçeri ve dışarı

Renkler: Beyaz, her zevke uygun

lamine kaplama yüzeyler

Alüminyum kapaklı sistem: Var

Ses yalıtımı RwP maks.: 47 db(a)

Hava geçirgenliği: Sınıf 4

Su geçirimsizlik: Sınıf 9A

Hırsızlığa dayanım: Maks. RC2

Rüzgar yükü direnci: Sınıf C5/B5

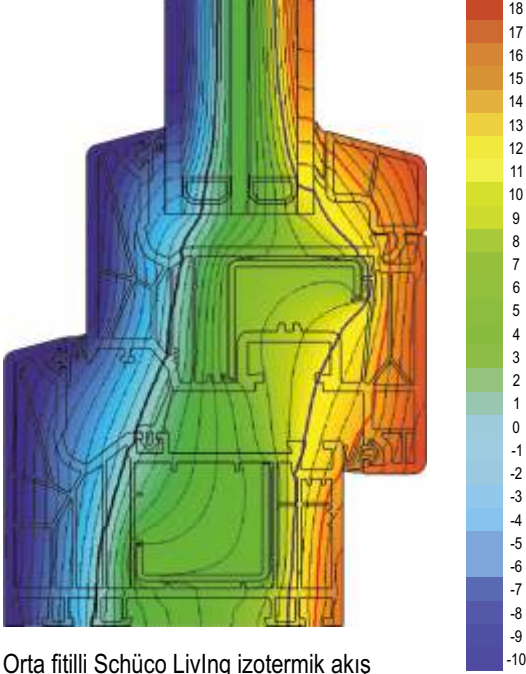
Maks. kanat ağırlığı: 250 kg

Kanat yüksekliği Min.- Maks.: 400 mm - 2600 mm

Kanat genişliği Min.- Maks.: 400 mm - 1500 mm



Schüco LivIng 82 MD



Orta fitilli Schüco LivIng izotermik akış
Isothermal flow in Schuco LivIng with
centre gasket



Ürün avantajları

Teknoloji

- Orta conta ve basma conta için eşit kanat profilli kombine sistem
- Her iki sistemde de bütüncül conta konsepti
- Çevreleyici şekilde kapalı conta katmanı, maksimum işlev güvenilirliği sağlamaktadır
- 6 mm dışta ve 8 mm içte kanat bindirmeleriyle yüksek işlev güvenilirliği
- Sabit çerçeve ve kanat çerçevesi arasında 5 mm conta boşluğuyla yüksek derecede emiş toleransı
- Yapıştırma teknolojisinin kullanılmasını sağlayan özel kanat çerçevesi profili
- Arttırılmış cam montaj derinliği için 25 mm cam çıkası yüksekliği
- Fabrikada makine ile yuvarlatılmış, kaynak yapılabilen kaliteli

Enerji

- Optimize edilmiş odacık geometrisi ile 7 odacıklı profil tasarımı ve üstün termal yalıtım için 82 mm çerçeve montajı
- 0,96 W/(m²K)'ye varan Uf değerleri
- ift pasif ev uyumlu ve orta fitilli
- 20 mm montaj derinliği ve cam oyuğu özellikleri, cam birleştirme bölümlerinde düşük ısı kaybı sağlar
- 24 mm ila 52 mm'lik cam kalınlığına kadar camlama mümkündür

Konfor

- Kenarlar içinde yer alan yıkama çıkıntıları pencerelerin temizlenmesini kolaylaştırır
- 5 mm conta boşluğu pencerenin yumuşak kapanmasını sağlar

Product benefits

Technology

- Combined system with the same vent profiles for centre and rebate gaskets
- Uniform gasket concept in both systems
- A continuous, closed drainage level ensures maximum functional performance
- Corresponding rebate for outer frame, vent frame T-profiles to reduce the number of components
- High level of functional reliability thanks to 6 mm overlap outside and 8 mm inside
- 5 mm gasket clearance takes up tolerances between outer and vent frames
- Special vent frame profile for the use of adhesive technology
- Glazing bead height of 25 mm for increased glass edge cover

Energy

- 7-chamber profile constructions with optimised chamber geometry and a basic frame depth of for maximum thermal insulation
- Uf values to 0.96 W/(m²K) possible
- ift passive house compatible with centre gasket
- Glass edge cover of 20 mm and optimised glazing rebate shape for minimal heat loss in the glass area
- Glazing with a glass thickness of 24 mm to 52 mm possible

Comfort

- Flush glazing bead inner edges make the windows easy to clean
- Gasket clearance of 5 mm ensures that the windows close smoothly

Schüco Corona S74 SÜRME KAPILAR

Schüco Corona S74 SLIDING DOORS



Schüco Corona S 74 sliding system

- Excellent weathertightness due to the raised sealing strip, double-sided brush seals with 9 mm vent overlap
- Drainage at the lowest point
- Optional supplementary gasket to further improve weathertightness
- Basic level of security due to gearbox with anti-lift-out device
- A higher level of burglar resistance can be achieved by using the lockable gearbox and the aluminium interlock
- Optimum load transfer using additional steel reinforcement for large glass weights

Schüco Corona S 74 sürme sistemi

- Yükseltmiş conta kabartmalarıyla daha yüksek sızdırmazlık, 9 mm kanat üzeri kaplama ile çift taraflı fırça contalar
- En derin noktadan tahliye
- Sızdırmazlığı daha da iyileştiren isteğe bağlı ilave contalar
- Kollu güvenlik dişlileri ile temel güvenlik
- Kilitlenebilir dişlilerin ve alüminyum orta conta çitalarının kullanımı ile hırsızlığa karşı daha fazla koruma
- İlave çelik takviye yapıların kullanılmasıyla büyük cam ağırlıklarında en uygun yük taşıma özelliği



TEKNİK DETAYLAR

Sistem Montaj derinliği: 74 mm
 Kanat derinliği: 50 mm
 Uf değeri (\geq): 1,7 - 2,3 W/(m²·K)
 Min. cam kalınlığı: 4 mm
 Maks. cam kalınlığı: 28 mm
 Açılım tipi: Basit sürme
 Renkler: Beyaz, her zevke uygun
 lamine kaplama yüzeyler

Ses yalıtımı RwP maks.: 47 db(a)
 Hava geçirgenliği: Sınıf 3
 Su geçirimsizlik: Sınıf 7A
 Hırsızlığa dayanım: Maks. RC2
 Rüzgar yükü direnci: Sınıf C1/C2

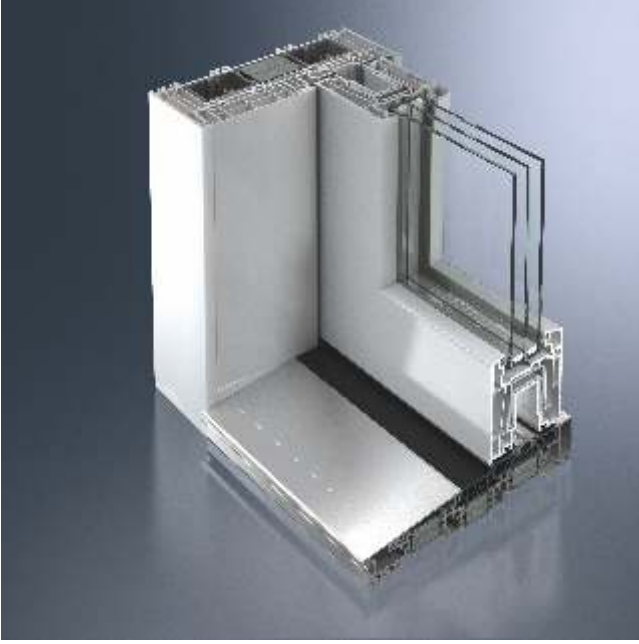
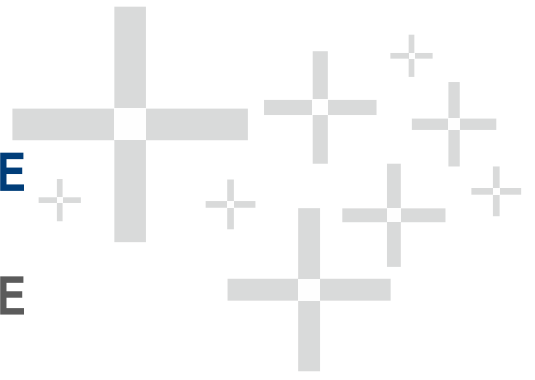
TECHNICAL DETAILS

System mounting depth: 74 mm
 Wing depth: 50 mm
 Uf value (\geq): 1.7 - 2.3 W / (m²K)
 Min. glass thickness: 4 mm
 Max. glass thickness: 28 mm
 Opening type: Simple sliding
 Colors: White, suitable for all tastes
 laminated coating surfaces

Sound insulation RwP max. : 47 db (a)
 Air permeability: Class 3
 Watertightness: Class 7A
 Theft resistance: Max. RC2
 Wind load resistance: Class C1 / C2

Schüco Corona CT 70 HEBESCHIEBE SÜRME KAPILAR

Schüco Corona CT 70 HEBESCHIEBE SLIDING DOOR SYSTEMS



Schüco Corona CT 70 HEBESCHIEBE sliding system wide to meet the highest demands to be implemented in openings designed for.
Fixed, mobile, 2,3 and 4 sashes can be applied



Schüco Corona CT 70 HEBESCHIEBE sürme sistemi geniş açıklıklarda uygulanmak üzere en yüksek talepleri karşılamak için tasarlanmıştır.
Sabit, hareketli, 2,3 ve 4 kanatlı uygulanabilir

TEKNİK DETAYLAR

Sistem Montaj derinliği: 167 mm
Kanat derinliği: 70 mm
Min. cam kalınlığı: 24 mm
Maks. cam kalınlığı: 40 mm
Açılım tipi: Kaldırmalı sürme
Renkler: Beyaz, her zevke uygun
lamine kaplama yüzeyler

TECHNICAL DETAILS

System mounting depth: 167 mm
Sash depth: 70 mm
Min. glass thickness: 24 mm
Max. glass thickness: 40 mm
Opening type: Lifting sliding
Colors: White, suitable for all tastes
laminated coating surfaces



LAMİNE RENKLER LAMINATED COLOURS



SCHÜCO her zevke ve her mimariye hitap eden renk seçenekleri ile kullanıcılarına etkin çözümler sunar

SCHÜCO appeals to all tastes and architecture effective for users with color options offers solutions

Renk, insanoğlu için en önemli görsel cazibedir ve tartışmasız olarak mimarlıkta son derece önemli bir tasarım unsurudur

ATAKPEN partneri olduğu SCHÜCO markası adı altında 30'a yakın lamine kaplama renklerini tüketicinin beğenisine sunmaktadır.

Colour is one of the most important visual factors for people and is, without doubt, a key design element in architecture

SCHÜCO brand name of ATAKPEN partner nearly 30 laminated coating colors offers to the taste of the consumer.

www.atakpen.com.tr

SCHÜCO

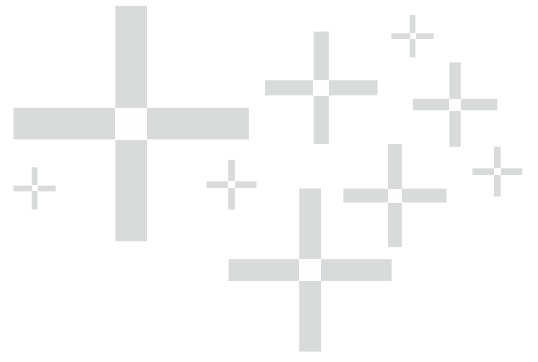


ATAKPEN

PENCEREDE MÜKEMMELLİK PENCEREDE ESTETİK



EXCELLENCE IN WINDOW
AESTHETIC IN WINDOW



www.atakpen.com.tr



SCHÜCO

ATAKPEN

TAMAMLANAN PROJELERİMİZDEN

OUR COMPLETED PROJECTS



+ AKKENT PARADİSE KONUTLARI
ÜNAL AKPINAR İNŞAAT



+ AREN ETLİK
FİLO İNŞAAT



+ ALUÇ İNŞAAT



+ ALLORA BEYTEPE
MFZ GRUP



+ ASTİM SKY PARK
ASTİM İNŞAAT



+ ANKALİFE PRESTİJ
MBM İNŞAAT



+ ASTİM SKY LIFE
ASTİM İNŞAAT



+ BATI YAKASI BULVAR
TOKYAR İNŞAAT



+ ASTİM PLATİNUM
ASTİM İNŞAAT



+ BADE SİTESİ
GÜMÜŞSERVİ YAPI KOOP.



+ BEYSU EVLERİ
EMİR İNŞAAT & TEKİN İNŞAAT



BOSPHORUS RESİDENCE
+ 1. ETAP
ONALTIN İNŞAAT



+ AKINSAN İNŞAAT



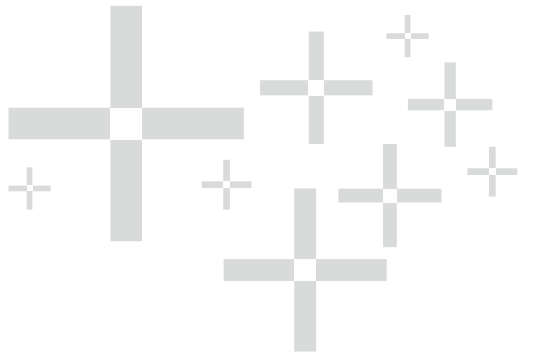
BOSPHORUS RESİDENCE
+ 2. ETAP
KAYAKENT İNŞAAT



BOSPHORUS RESİDENCE
+ 3. ETAP
BAİS İNŞAAT

TAMAMLANAN PROJELERİMİZDEN

OUR COMPLETED PROJECTS



+ LİMKA BULVAR
LİMKA İNŞAAT



+ DÜZGÜN İNŞAAT



+ INCEPTION BEYTEPE
YDB İNŞAAT



+ KONAK FLORA
GÜVEN İNŞAAT



+ MİNYATÜR İNŞAAT



+ MUN İNŞAAT



+ MULTIFLAT RESIDENCE
LİMKA İNŞAAT



+ OSMAN ŞENTÜRK



+ OVA LIFE
MZB İNŞAAT



+ NIWA PARK
DODURGA İNŞAAT



+ PRİZMA RESIDENCE
MATRİS YAPI



+ PANORA LIFE
MBŞ İNŞAAT



+ YK İNŞAAT



+ RENOVAPARK
AKSA İNŞAAT



+ YENİÇERİ KULE
YENİKAR İNŞAAT



+ MEHMET ERDEM

artısı
ÇOK

HAVE VERY PLUS



ATAKPEN
PVC PENCERE VE KAPI SİSTEMLERİ

www.atakpen.com.tr

FABRİKA
Ahi Evran Mah. 225. Cad. No:82
Sincan / ANKARA - TÜRKİYE
+90 312 276 82 14 - 15